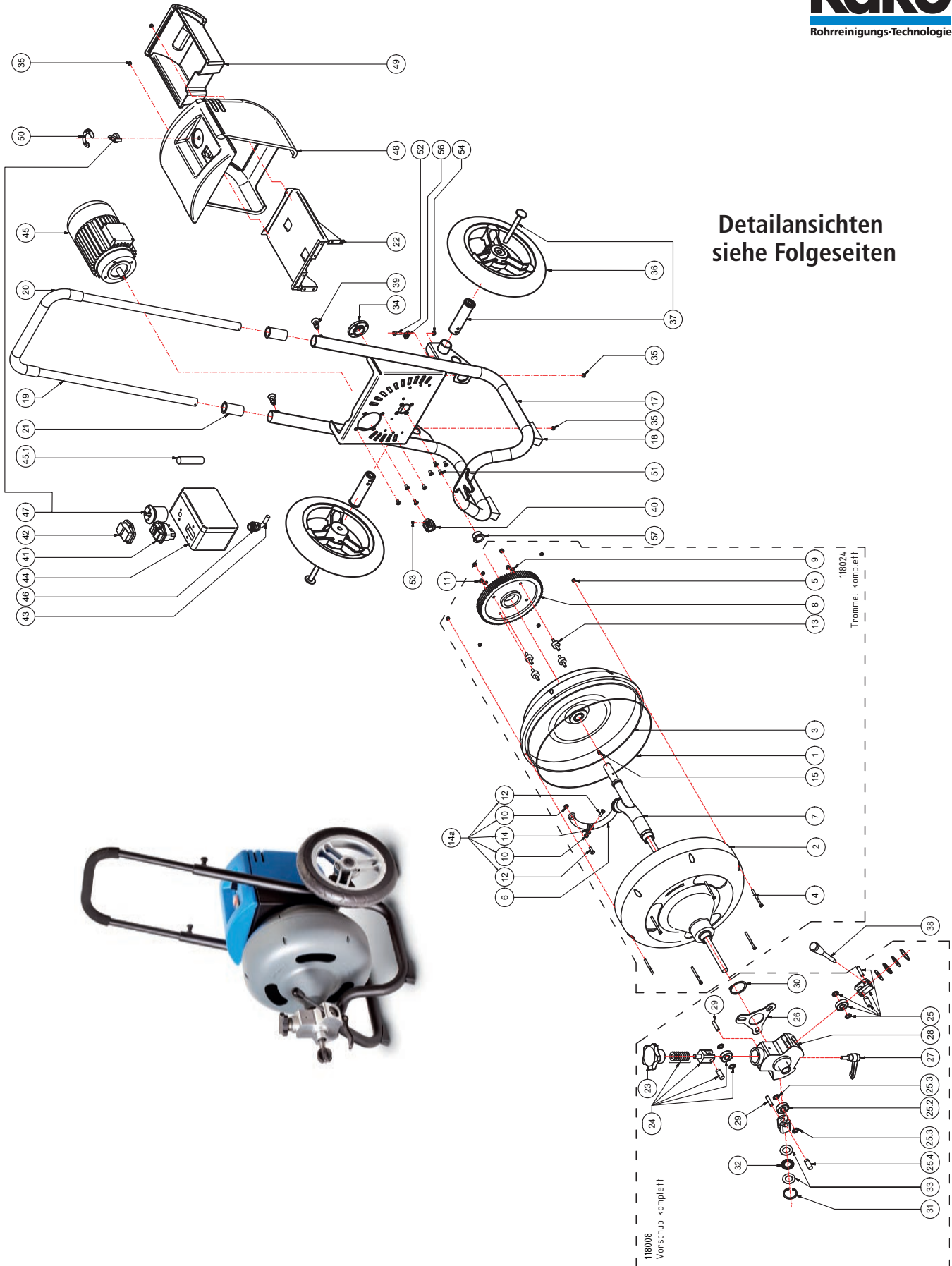
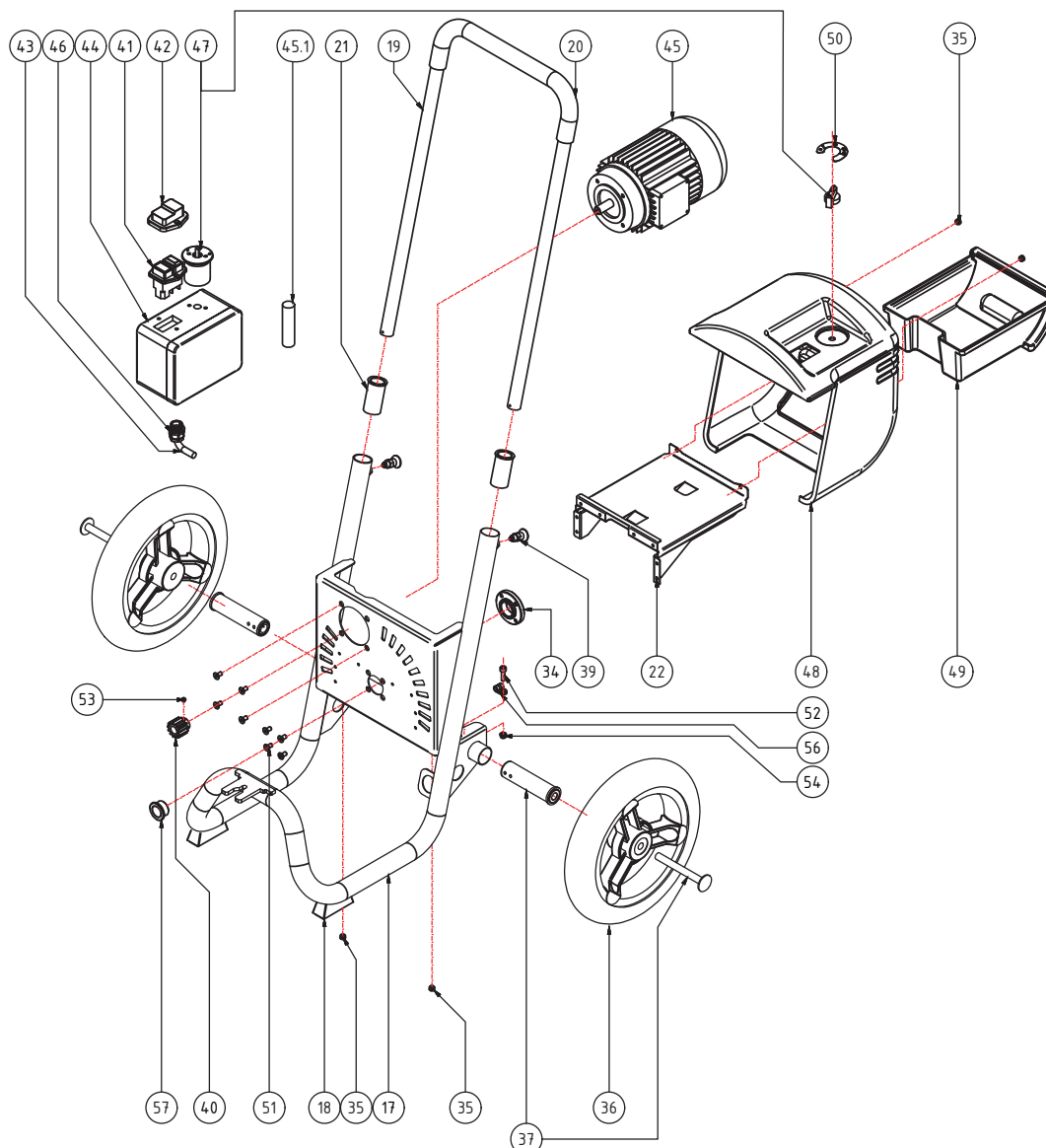


**KaRo Allround<sup>+</sup> Explosionszeichnung**



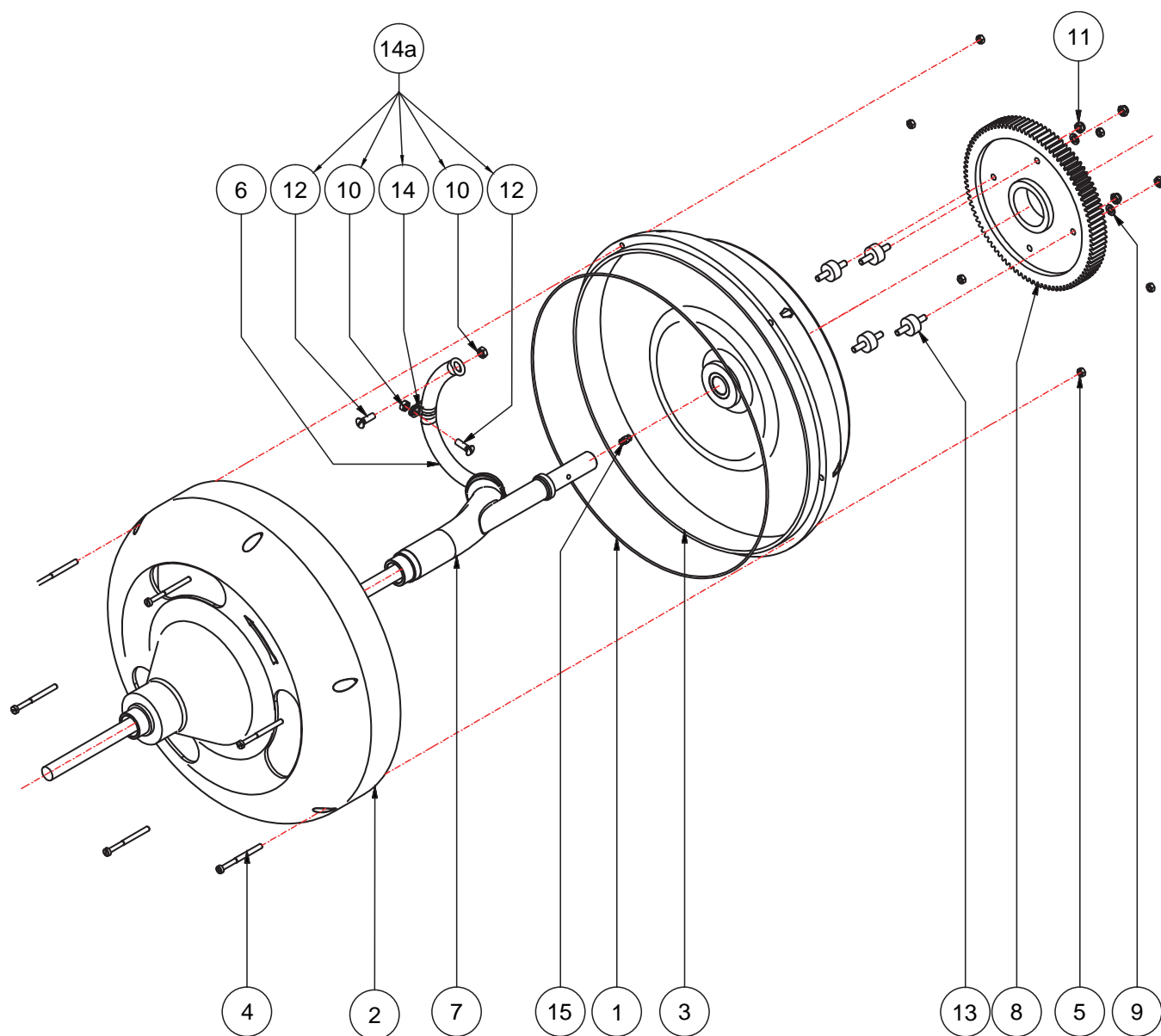
## KaRo Allround<sup>+</sup> Explosionszeichnung (Rahmen)



17	118012	Rahmengestell, ohne Räder
18	118019	Fuß Kunststoff
19	118014	Transportbügel
20	118016	Moosgummi Transportbügel
21	118017	Gleithülse Transportbügel
22	118018	Schubladenführung
34	118029	Lager für Trommel
35	118066	Schraubniet
36	118020	Rad
37	118021	Radachse
39	118015	Arretierstift Transportbügel
40	118058	Zahnrad Metall
41	118061	Schalter Ein-Aus
42	118062	Schutzkappe für Schalter Ein-Aus
43	05412001	Netzkabel 3 x 1,5 x 5 m

44	118065	Schaltkasten Motor
45.1	11213303	Kondensator Motor Flexmatic/Allround+
46	118067	PG Verschraubung PG 13,5
47	128645	Motorwendeschalter
48	118010	Gehäuse Kunststoff
49	118011	Schublade Kunststoff für Werkzeuge
50	118064	Sperrscheibe Motorwendeschalter
51	02606016	Senkschraube mit Innensechskant M6 x 16
52	02606025	Senkschraube mit Innensechskant M6 x 25
53	02106006	Gewindestift M6 x 6
54	03006000	Sechskantmutter M6 selbstsichernd
56	00706095	Rohrschelle Norma 12 / 10 mm
57	118055	Gleitlager Drehrohr
41-47	118059	Elektromotor komplett mit Gehäuse, Schaltern, Kondensator und Zuleitung

## KaRo Allround<sup>+</sup> Explosionszeichnung (Trommel)

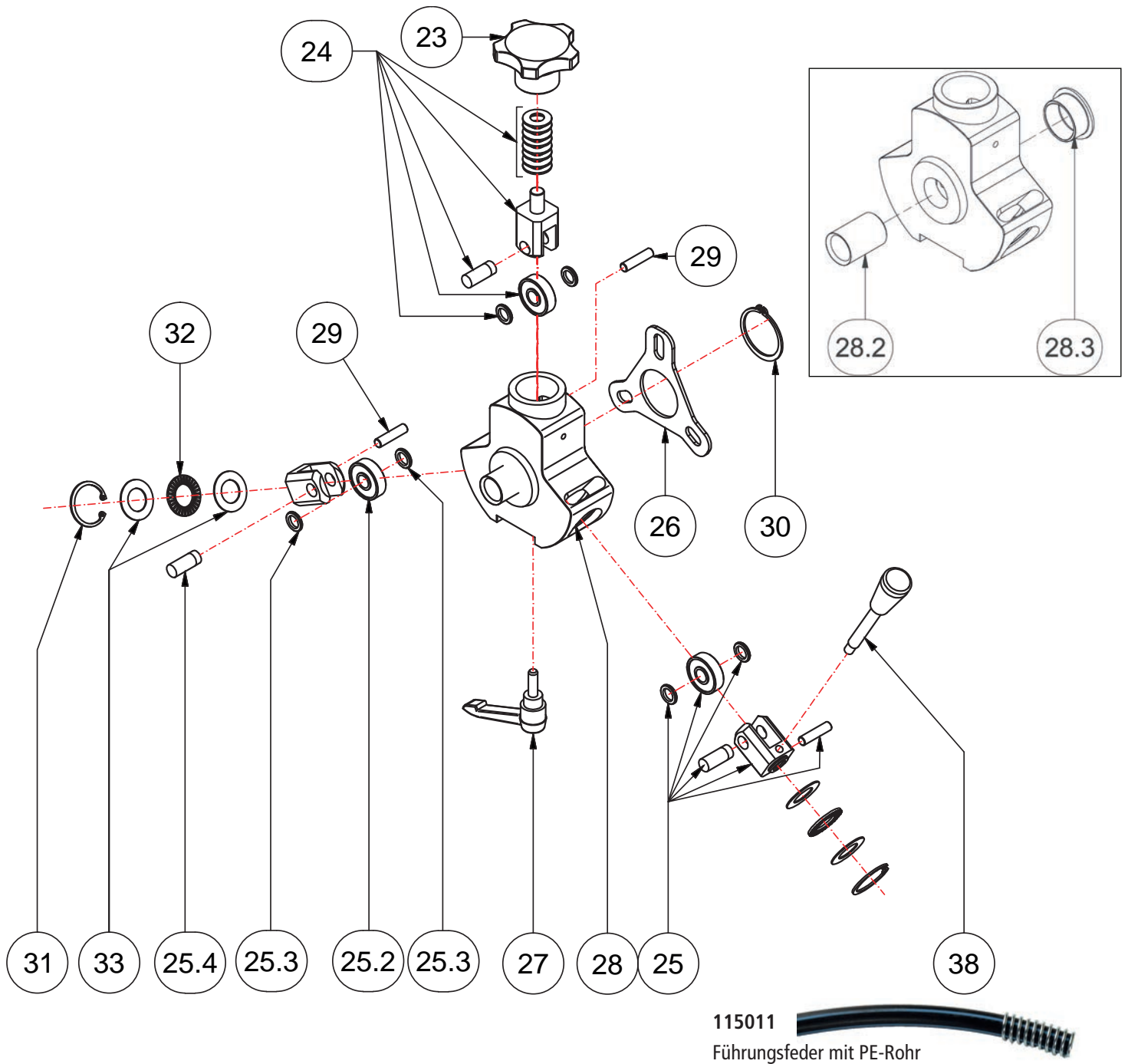


**115200**  
Spirale 16 mm x 15 m (Standard)

	118024	Trommel komplett
<b>1</b>	118026	O-Ring Trommel
<b>2</b>	118025	Trommel Vorderteil
<b>3</b>	118027	Trommel Hinterteil
<b>4</b>	02405061	Innensechskantschraube M5 x 60
<b>5</b>	02805000	Sechskantmutter M5
<b>6</b>	115029	Wellenendstück
<b>7</b>	118054	Drehrohr
<b>8</b>	118028	Zahnrad Kunststoff

<b>9</b>	03506000	Federring M6
<b>10</b>	02706000	Sechskantmutter M6
<b>11</b>	03006000	Sechskantmutter M6 selbstsichernd
<b>12</b>	02006020	Linsenschraube M6 x 20
<b>13</b>	118022	Gummi-Metall-Puffer 20 x 10 M6
<b>14</b>	00706100	Rohrschelle Norma 15 / 20 mm
<b>14a</b>	118030	Befestigungssatz Wellenendstück
<b>15</b>	02006180	Schmiernippel M6 x 1

## KaRo Allround<sup>+</sup> Explosionszeichnung (Vorschub)







23	118031	Druckgeber schwarz, für Vorschub
24	115033	Vorschublagerhalter oben, komplett
25	115045	Vorschublagerhalter unten, komplett
25.2	115035	Vorschublager einzeln
25.3	115060	Distanzscheibe für Vorschublager
25.4	115039	Vorschublagerachse
26	118038	Vorschub-Drehplatte
27	118039	Klemmhebel für Vorschub
28	118040	Vorschubgehäuse inkl. Befestigung Führungsfeder und Gleitlager Vorschub

28.2	115051	Befestigung Führungsfeder
28.3	118041	Gleitlager Vorschub
29	115034	Gewindebolzen für Vorschub
30	118023	Sicherungsring
31	115048	Sicherungsring
32	115046	Drucklager
33	115047	Druckscheibe
38	118042	Vorschubhebel
39	118008	Vorschub komplett








## Spiralen





Bezeichnung	Spirale	Art. Nr.	Einsatzart / -Zweck
Spirale 16 mm Standard x 5 m Länge x 10 m Länge x 15 m Länge x 20 m Länge		» 115220 » 115210 » 115200 » 115300	Drahtstärke 4,0 mm, für Rohrdurchmesser 50 bis 125 mm Universelle Standardspirale mit breitem Einsatzbereich, für die meisten Arbeiten.
Spirale 13 mm x 10 m Länge x 15 m Länge x 20 m Länge		» 114500 » 114510 » 115500	Drahtstärke 4,0 mm, für Rohrdurchmesser 40 bis 100 mm
Spirale 10 mm x 20 m Länge		» 113527	Drahtstärke 3,0 mm, für Rohrdurchmesser 30 bis 70 mm Insbesondere für den Einsatz bei engsten Rohren und mehreren Rohrbögen. Werkzeugaufnahme Kupplung 10 mm!

## Reparaturkupplungen

Bezeichnung	Kupplung	Art. Nr.	Einsatzart / -Zweck
Kupplung masc. für Standardspirale Allround		» 117100	Reparaturkupplung Standardspirale werkzeugseitig
Kupplung femin. für Standardspirale Allround		» 117200	Reparaturkupplung Standardspirale trommelseitig
Verbindungskupplung für Standardspirale Allround		» 116300	Reparaturkupplung zur Verbindung zweier Standardspiralen oder Spiralstücke
Kupplung masc. für Spirale 13 mm DS 4 mm		» 114520	Reparaturkupplung Spirale 13 mm werkzeugseitig
Kupplung fem. für Spirale 13 mm DS 4 mm		» 114521	Reparaturkupplung Spirale 13 mm trommelseitig
Kupplung masc. für Spirale 10 mm DS 3 mm		» 113533	Reparaturkupplung Spirale 10 mm werkzeugseitig Achtung: Werkzeugaufnahme 10 mm!
Kupplung fem. für Spirale 10 mm DS 3 mm		» 113528	Reparaturkupplung Spirale 10 mm trommelseitig

**Werkzeuge**

Bezeichnung	Werkzeug	Art. Nr.	Einsatzart / -Zweck
Bohrkopf Standard 30 x 165 mm Weich 27 x 115 mm Stark 40 x 175 mm		» 117401 » 117405 » 117406	Flexibles Standardwerkzeug für leichte Verstopfungen, zur generellen Überwindung von Rohren mit mehreren 87° Bögen und für Problemrohre wie KA, Blei, Eternit.
Gerader Bohrer 16 x 120 mm 22 x 185 mm		» 117410 » 117415	Geeignet zum Durchbohren und Rausziehen von Textilien, Binden, Windeln (Weichverstopfungen) sowie Küchenabfällen; insbesondere zur ersten Erkundung der Verstopfung bzw. Vorbereitung für Folgewerkzeuge durch Durchbohren.
Trichterbohrer 30 x 120 mm 55 x 170 mm		» 117710 » 117715	Großer Erfassungsbereich zum Entfernen oder Aufbohren von Textilien, Binden, Windeln (Weichverstopfungen) etc.
Rückholkopf Standard 35 mm Extra stark 45 mm		» 117700 » 117705	Durch Fanghaken geeignet, um Fremdkörper (ggf. verlorene Werkzeuge, Spiralen, Wurzeln) zurückzuziehen.
Kreuzblattfräser 20 mm 40 mm 50 mm 60 mm		» 117804 » 117805 » 117806 » 117607	Vielseitiges Kombiwerkzeug geeignet zum a) Beseitigen von harten Verstopfungen, zur groben Bearbeitung von Inkrustierungen, zur Vorbereitung zum Kettenschleudern b) Aufbohren von Weichverstopfungen und Schlammablagerungen
Frässpitze 35 mm		» 117800	Aggressives Werkzeug zum Schaffen eines Durchbruchs bei schweren Verstopfungen ab NW 100
Schneidkopf 45 mm 65 mm		» 117500 » 117600	Geeignet zum Abschaben/Abreiben von Fett, Kalk, Uringrieß insbesondere in Fallrohren
Federschneidkopf 32 x 165 mm		» 117605	Abschaben speziell in Küchensträngen NW70

Bezeichnung	Werkzeug	Art. Nr.	Einsatzart / -Zweck
Kettenschleuder 16 mm mit 2 glatten Ketten mit 2 glatten Ketten		» 117906 » 117911	Einsatz von glatten Ketten zum oberflächenschonenden Säubern für Rohre aus Kunststoff bzw. Steinzeug, zum Entfernen von Fettablagerungen und Krusten. Die Reinigungsintensität richtet sich nach der Anzahl der Ketten. Die Ausführung mit 2 Ketten ist grundsätzlich bogengängiger.
Kettenschleuder 16 mm mit 2 Nockenketten mit 4 Nockenketten		» 117905 » 117910	Einsatz von Nockenketten zum intensiven Ausschleudern von Guß-, Ton- oder Zementrohren insbesondere zur Endreinigung. Die Reinigungsintensität richtet sich nach der Anzahl der Ketten. Die Ausführung mit 2 Ketten ist grundsätzlich bogengängiger.
Frästulpe 22 mm 40 mm 60 mm 75 mm		» 117824 » 117825 » 117826 » 117827	Beseitigung von Verstopfungen allgemein, Entfernung von Inkrustierungen (wie gehärteten Fetten, Kalk, Urinstein) und Fremdkörpern; zum Fräsen. Für Spiralen 13 und 16 mm, für Leitungen von NW 50 bis 125 in Haus (Küche, Bad, Dusche, WC, Haustechnik) und Industrie.
Magnetkopf		» 117750	Rettungswerkzeug mit sehr hoher Magnetkraft zur Bergung von im Rohr verlorenen, magnetischen Objekten.